

vol.
007
2023/10

大須

特集

大須病院のスペシャリスト

「特定看護師」「認知症看護 認定看護師」をご紹介します！

● 検査科ってなにをしているところ？



まっばら認知症カフェ



9月20日まっばら認知症カフェを開催しました。

このカフェは、コロナでしばらく中止していましたが、平成29年から始まり17回目を迎え、大須病院では初めての開催となりました。参加者のなかには16回目の参加者もおられ、再び開催出来た喜びを一緒に分かち合いました。

季節を感じていただけるよう手作りのアイテムで演出し、コーヒーでおもてなし。

認知症予防のお話から、コグニサイズで体を動かし、楽しいひとときを過ごしました。参加された皆様からは、「脳を鍛えたい」「体を動かしたり歌ったりしたい」というお声を頂きました。

医師、看護師、リハビリ、薬剤師、栄養士のスタッフで、今後も認知症予防や楽しい

イベントを進めてまいります。誰でも参加でき、

日頃気になっている事など気軽に相談も

できる場として皆さまとの交流を深め、

心あたたまる会にしていきたいと思ひ

ます。



次回のまっばら認知症カフェは…2024/1/17 15:00-16:30です！

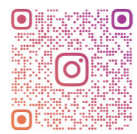
公式 SNS のご案内

フォローよろしくお願いいたします！

編集後記：大須病院は、来年の1月1日をもって、熱田区にある「重工記念病院」と統合することになり、現在、院内では病院統合への準備が着々と進んでいます。これまで以上に患者さんやそのご家族に寄り添い、さらに質の良い医療を皆様にお届けできるよう、職員一同、これからも力を合わせて頑張っていく所存です。（総務課）



Instagram
@osuhospital



LINE
@609imvj1



Facebook
大須病院



公式ホームページ



医療法人桂名会

大須病院

〒460-0017 愛知県名古屋市中区松原 2 丁目 17 番 5 号

代表番号 052-212-8981

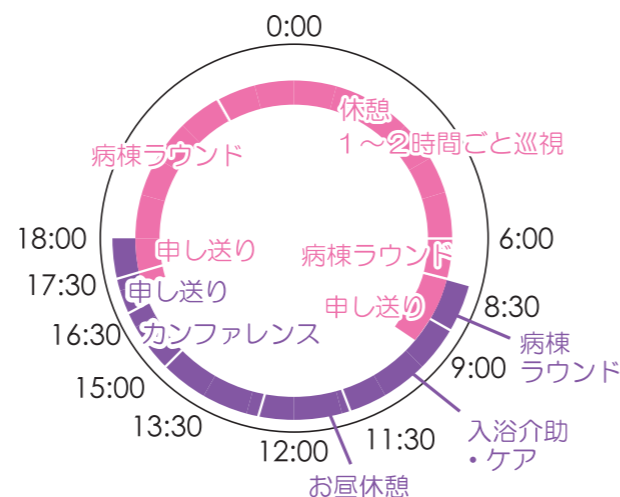
地域連携福祉相談室（直通）受付時間 平日 8:30 ~ 17:00 TEL/052-212-8427 FAX/052-212-8436

病棟看護師

看護部データ

看護要員	約 132 名 (うち看護師・准看護師：約 115 名、 看護補助者：約 17 名)
看護単位	一般急性期病棟 7:1 回復期リハビリテーション病棟 1 3:1
看護方式	チームナーシング
勤務形態	2交代
男女比	1：9
対象疾患	回復期：運動器 50%、脳血管 49%、 廃用症候群 1% 急性期：外科と整形外科の術前術後、 心不全、高齢者（脱水、誤嚥性肺炎）

看護師の1日



臨床検査科

臨床検査科って
こんなところ

診療や健診・ドックに関わる色々な検査を行っている場所です。体から採取した検査物（検体：けんたい）の成分検査を行ったり、人の体の機能を検査機器を使って調べたりしています。また検査が正しく行われるために、これらに使用する薬品の管理や装置の管理も毎日行って、正しい結果が出せるよう注意しています。

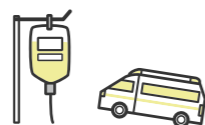
どんな検査を
している？

検査は大きく2つに分かれ1つは「検体検査」。人の体から採取した血液、尿、便、手術や胃カメラなどで採取した臓器またはその一部などを様々な処理後に装置で検査をしたり、顕微鏡で成分を観察・判断したり、試験管で試薬と呼ばれる薬品と反応させて判断したりします。もう1つは「生理検査」。患者さんの身体を直接調べる検査で、心電図検査やエコーなどがあります。

研修や実習を終んだ
認定看護師が活躍しています!!



「特定看護師」とは？
特定看護師 瀬川慶子さん



2022年に研修を修了し、救急外来に勤務しています。臨床推論、フィジカルアセスメント、血液ガス分析や専門領域などで考える視点や実技を学んだことで看護の幅が広がり、実践に活かされています。具体的には病棟で、動脈穿刺、PICCカテーテル（末梢挿入式中心静脈カテーテル）挿入などを医師の指導の下に行います。

「認知症看護 認定看護師」とは？
認知症看護 認定看護師 渋谷文美さん



認知症は今や誰もが関わる可能性のある身近な病気です。国の認知症施策「新オレンジプラン」の理念は、認知症の人の意思が尊重され、できる限り住み慣れた地域のよい環境で自分らしく暮らし続けることができる社会の実現を目指しています。当院では、認知症対応モデル病院としてチームで認知症高齢者の方々の治療環境を整えられるよう活動しています。認知症の人にやさしい病院として、その人らしく生活ができる支援を実践していきます。

ご存じですか？



アドバンス・ケア・プランニング (ACP) 人はそれぞれ人生観や思いに基づき、人生設計をしています。それは、医療についても同じことが言えます。アドバンス・ケア・プランニング (ACP) は、将来の変化に備えて、これから受ける医療やケアについてあなたの考えを家族や医療者と話し合って「ご自身の心づもり」として文章に残すことで、ご自身の希望や思いが反映できるようにする手順のことをいいます。これからの豊かな人生を目指して一緒に考えてみませんか？



超音波装置（生理検査）超音波検査は体に超音波をあてて、跳ね返ってくる情報から体の中の様子を画像に表し、病気がないか調べます。腹部、心臓、頸動脈、下肢静脈、甲状腺などの検査ができます。

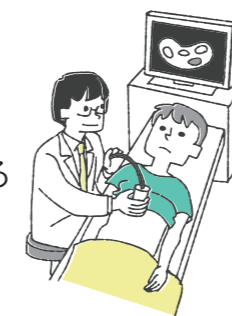


血液検査の装置（検体検査）貧血がないか、炎症がないかなどを調べる装置です。



大須病院の臨床検査科で
受けられる検査の特長

- ①入院が必要な PSG（睡眠時無呼吸検査）ができる
- ②24時間心電図を記録する（ホルター心電図）
- ③脳波検査
- ④採血結果が当日確認できる



お待たせしてすみません

血液検査では採血後に血液を固め、遠心分離機で必要な成分を取り出して検査を行う項目があります。そのため、1時間ほどお待たせしてしまうことがあります。また、生理検査でも正しく結果を出すために、お待たせすることもあります。皆様の健康維持のためにお時間を頂戴することをご了承ください。

