



連携医のご紹介



当院は、身近な医療機関と役割分担を図り、地域全体で切れ目のない医療を提供することを目指しています。日常の健康管理やちょっとした体調の変化など、連携医にお気軽にご相談ください。

たかい整形外科

大須第2アメ横ビルで開業しているたかい整形外科です。大須病院には大変お世話になっています。外傷などではCT検査が必要なことがあり、普通は検査予約に数日かかります。大須病院は緊急の場合は即日に検査を施行して頂けるので、診断・治療に役立っています。また、MRI検査が必要なことも多く、これも普通は予約に数日以上かかります。大須病院は早ければ翌日、2~3日で検査が施行され、放射線科医師の画像診断を添えた報告書をいただくことが出来ます。大須病院の整形外科は現在、手の外科専門の先生をはじめとして体制もしっかりしているので、入院・手術の必要な患者も安心して紹介することが出来ます。これからもよろしくお願い致します。

院長 石井 要

住所：中区大須3-14-43大須第二アメ横ビル3F

TEL：052-262-2800

FAX：052-262-6500

■ 診療科目：整形外科、リウマチ科、リハビリテーション科

■ 休診日：土曜・日曜・祝日

■ 診療時間：午前9：00～午後12：00 / 午後4：00～午後7：00

診療時間	月	火	水	木	金	土	日	祝
午前9：00～午後12：00	●	●	●	●	●	/	/	/
午後4：00～午後7：00	●	●	●	●	●	/	/	/



vol.
003
2022/11

大 須

特集

当院の画像診断

1.5T装置と3.0T装置の比較
CT・MRI等画像診断の受診フローチャート
救急科実績

地域連携のご紹介 | たかい整形外科
インフォメーション | 各科診療時間変更情報



information

整形外科

火曜日・水曜日 診療のお知らせ

9月より下記の外来診療を開始しました。

- ◆ 肩・膝関節 / 一般整形 第2・4火曜日
- ◆ 脊椎 / 一般整形 第2・4水曜日

診療時間 / 9：00～12：00

耳鼻咽喉科

診療開始のお知らせ

耳鼻咽喉科外来が8月より週5体制で診療を開始しました。

診療日 / 月曜日～金曜日
診療時間 / 9：00～12：00

内科

骨粗しょう症・リウマチ外来のご案内

9月より毎週木曜午後、骨粗しょう症リウマチの外来診療を開始しました。

※受診の際は必ず事前予約をお願いいたします。

診療日 / 木曜日
診療時間 / 13：30～17：00

〒460-0017 愛知県名古屋市中区松原2丁目17番5号

代表電話：052-212-8981

ホームページ <https://osu-hp.keimeikai-gp.jp/>

地域連携福祉相談室(直通)

受付時間：平日8：30～17：00

T E L：052-212-8427

F A X：052-212-8436



即日画像診断予約受付可能!

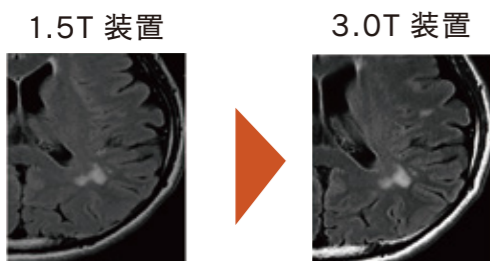
放射線科では高性能機器を用いて、診断価値の高い画像情報を提供するように取り組んでいます。CT・MRI等、各装置を備え各種検査に対応しています。また、病診連携にも積極的に取り組んでいます。検査等でお困りのことがありましたら、ご相談ください。

各種検査のご案内

多種多様なモダリティを揃えています。

CT 検査 CT64列 Revolutionを導入	MRI 検査 撮影部位に応じて1.5T・3.0Tに区別して2台体制で運用	X線検査 (CR 3台)
透視検査 (DR 4台)	マンモグラフィ 1台	骨密度検査 (DXA法) 1台
	ポータブル 1台	外科用イメージ 1台

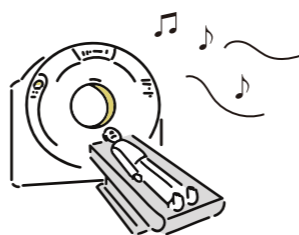
1.5Tと3.0Tの比較



POINT

3.0T装置のメリット

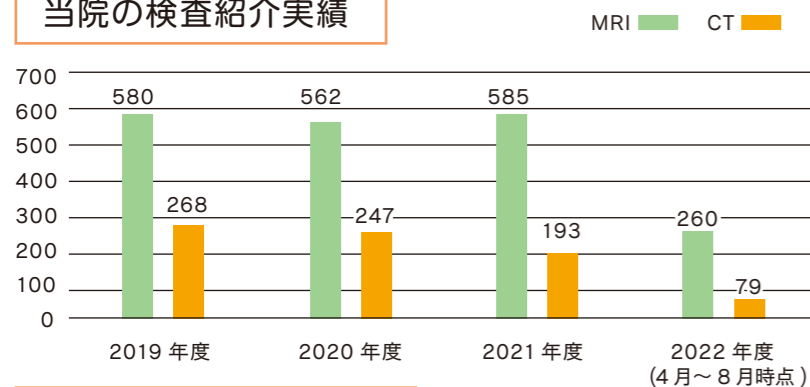
- 高性能・高画質
- 撮影時間が約2分短縮
- BGMを聴きながらリラックス



体内金属のある方(人工関節・人工骨頭・ボルト・プレート・歯のインプラントや矯正ブリッジ装着の方)は1.5Tでの対応となりますので、ご了承ください。

3.0T装置で撮影することで、画像信号とノイズ比であるS/N比は1.5T装置の約2倍となります。S/N比が大きくなるほど高画質になり、細かな部分がよく見えるようになります。この結果、より小さな梗塞や微細血管を描出することが可能となりました。

当院の検査紹介実績



当院の放射線科の特徴

- 予約にて検査受付(予約は19時まで対応)
- 診断専門医による読影(読影レポートの当日作成・お渡し可能)
- 女性技師が常駐(放射線科医師2名、女性技師3名、男性技師4名で構成)



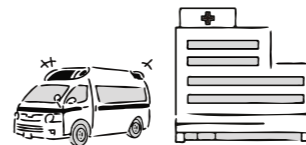
CT・MRI等画像診断の受診フローチャート

Step1 紹介元医療機関 ↑ ↓ 放射線科担当	TEL: 052-212-8368(放射線科 直通)までご連絡ください。 予約受付時間 平日 8:30~19:00(土日祝日および年末年始を除く) <ご確認項目> ・施設名、検査種別(CT・MRI)、撮影部位、検査希望日時 ・患者さんの名前・生年月日・性別 ・造影の有無(有の場合:アレルギー歴・既往歴・血液データ・糖尿病薬) <検査日決定後> 「診療申込書」をFAXで送信願います。 FAX: 0120-056-378
Step2	<患者様に渡して頂くもの> ●検査予約票 ●検査のご案内 ●診療情報提供書
Step3 検査当日	患者さんは当日、本館(北館)1階①受付の窓口にお越しください。 検査当日、患者さんにご持参いただくもの: ●検査予約票 ●健康保険証 ●診療情報提供書 検査後に当院より患者様にお渡しするもの: ●診察券 ●CD-R ●読影報告書
検査時間帯	MRI検査 10時、11時、14時、15時、16時(水曜日のみ15:30) CT検査 10時、14時 *当日緊急も臨機応変に対応させていただきますので、ご連絡ください。

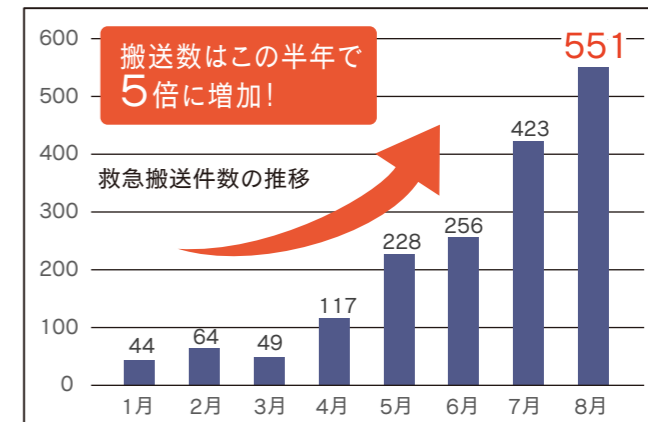
救急科

大須病院の救急実績

当院では、月間約300件以上の多岐にわたる救急患者さんを受け入れています。昨年度の件数は横ばいでしたが、救急科が発足した4月以降、救急車搬送の受け入れ体制を強化しています。8月においては過去最も多い551件となりました。



当院の救急車搬送件数 <2022年度データ>



救急科 部長紹介



うめむら まさなり
梅村 将成 専門分野 消化器外科

一次～二次の疾患に対して幅広く対応いたします。骨折、急性腹症などに対する手術加療も対応しますのでお困りの際は気軽にご相談ください。

地域連携福祉相談室(直通)TEL:052-212-8427